

たんぽぽだより

2022年 2月 402号

西脇市地域活動支援センター
ワークホーム たんぽぽ
〒677-0025 兵庫県西脇市大野 175
TEL&FAX 0795 (22) 8149
http://www.eonet.ne.jp/~whtanpopo/index.html
E-mail whtanpopo@zeus.eonet.ne.jp

オミクロン株が流行し、重症化しにくいと言われていますが、感染者や濃厚接触者が多く人手不足が心配されています。もしものために十分な備えと準備をしておく必要があると思います。家庭でも、買い物に行けなくなるかもしれないので、いろいろ買いだめしておくといいかもしれませんね。頑張って、またこの山を乗り越えましょう！

★2月の予定

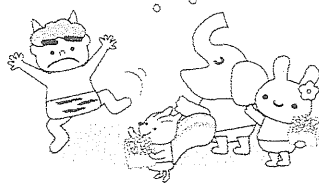
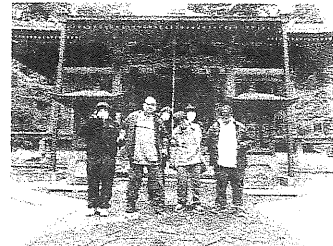
- 3日(木).....運営委員会
- 7日(月).....気功
- 14日(月).....習字
- 16日(水).....お茶
- 21日(月).....音楽療法
- 25日(金).....お誕生会

デザート作り



初詣

1月5日(水)今年も西林寺へ初詣に行ってきました。ちらほら雪が降るなか、とても寒かったけど、鐘をならして、今年もよい一年になりますようにとお願いしてきました。



2022年今年の抱負

健康に気を付けてお仕事ががんばります。



笑顔で
すごします



今年も明るく元気で
くらしませすように



体調に気を付けてコロナを
予防します。
毎日仕事をがんばります。
いつもニコニコ笑顔で過ご
します。



毎日が健康で
楽しく過ごしたい!!
仕事もいっぱい
頑張ります。



リハビリ
がんばり
たい!!



アスペルガー症候群の独特の話し方について

アスペルガー症候群の特性を持つ子どもは、言葉の遅れがなく、むしろ早いこともあります。話すときの表情やイントネーション、リズムには問題がありませんが、大人が驚くほど難しい表現を使ったり、理屈っぽい話し方をしたり、年齢に不相応に大人びた話し方をしたりすることもあります。

話の内容も、とても理路整然としていますが、自分の感情表現がワンパターンだったり、物事の白黒をはっきりさせたがりたりすることがあります。また、自分の話したいことを時と場所をわきまえずに一方的に話して、相手に話すすきを与えないこともあります。相手の様子に関心が向かないため、相手が話題を変えたり、話をさえぎったりすると怒ってしまうことがあります。

しかし、このようなふるまいは、身勝手ゆえのことではなく、自分の伝えたいことを省略せずに話し切りたいという思いからかもしれません。